

2021 YILI BİRİM ÖZ DEĞERLENDİRME RAPORU

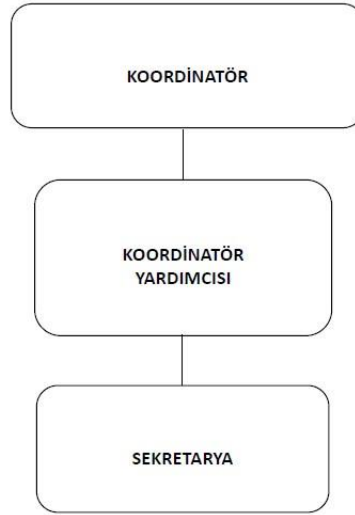
(AKADEMİK VERİ İZLEME VE DEĞERLENDİRME KOORDİNATÖRLÜĞÜ)

A. LİDERLİK, YÖNETİM ve KALİTE

A.1. Liderlik ve Kalite

A.1.1. Yönetim modeli ve idari yapı

Akademik Veri İzleme ve Değerlendirme Koordinatörlüğü faaliyetleri Koordinatör ve Koordinatör Yardımcısı tarafından yürütülmektedir. Birim organizasyon şeması aşağıdaki gibidir.



Birimin görev tanımı, Üniversitemiz adresli yapılan akademik yayınları takip ederek, Üniversitemiz Rektörlüğüne detaylı raporlar vermektir.

Birimimize ait tanımlı herhangi bir iş akış süreci henüz bulunmamakla birlikte akademik yayınların periyodik olarak takibi ve internet sayfasında duyurulması ile ilgili iş akış süreci tanımlanması üzerinde çalışmalar devam etmektedir.

Birimimizde yürütülen faaliyetler, hem bağlı bulunan Rektör Yardımcısının katkıları ve yorumları hem de Üniversitemiz Kalite Komisyonu ve Akademik Veri İzleme ve Değerlendirme Alt Çalışma Grubu kararları doğrultusunda şekillendirilmektedir. Bu sayede hem çok sesli bir katılım sağlanmakta hem de birim yönetiminin (Koordinatör ve Koordinatör Yardımcısı) aldığı inisiyatifler ile bağımsız hareket etme kabiliyeti bir arada işleyebilmektedir.

Bunların yanı sıra akademik çıktıların dinamik yapısı gereği sürekli bir değişim ve yenilenme ihtiyacı bulunan birimizde, ülkemizdeki ve dünyadaki güncel gelişmeler yakından takip edilmekte ve gerek olan durumlarda ilgili yenilikler hızlı bir şekilde hayata geçirilmektedir.

Kanıt Belgeler:

<http://w3.bilecik.edu.tr/akademikveriizleme/fakultemiz/idari-personel/>

A.1.4. İç kalite güvencesi mekanizmaları

-Görev tanımı: Üniversitemiz adresli yapılan akademik yayınları takip ederek, Üniversitemiz Rektörlüğüne detaylı raporlar vermektir.

-İş akış şeması: Birimimize ait tanımlı herhangi bir iş akış süreci henüz bulunmamakla birlikte akademik yayınların periyodik olarak takibi ve internet sayfasında duyurulması ile ilgili iş akış süreci tanımlanması üzerinde çalışmalar devam etmektedir.

-Geri bildirim yöntemleri: Birimimize tüm iç ve dış paydaşlar avid@bilecik.edu.tr e-posta adresinden ulaşarak her türlü geri bildirimlerini yapabilmektedirler.

Kanıt Belgeler:

<http://w3.bilecik.edu.tr/akademikveriizleme/fakultemiz/yetki-gorev-ve-sorumluluklar/>

<http://w3.bilecik.edu.tr/akademikveriizleme/iletisim/>

A.1.5. Kamuoyunu bilgilendirme ve hesap verebilirlik

-Birimimiz internet sitesi aracılığıyla duyurular yapılarak bilgilendirmeler yapılmakta ve paylaşılan istatistiksel bilgiler kaynakları ile birlikte belirtilerek hesap verilebilirlik ve kontrol edilebilirlik sağlanmaktadır.

Kanıt Belgeler:

<http://w3.bilecik.edu.tr/akademikveriizleme/tum-duyurular/>

A.3.4. Süreç yönetimi

Birimdeki süreçlerdeki sorumlular aşağıdaki tabloda verilmiştir.

	Adı Soyadı	Unvanı	İletişim
Kalite Temsilcisi	Musa ÖZKAN	Dr. Öğr. Üyesi	0228 214 1788 musa.ozkan@bilecik.edu.tr
Kalite Raportörü	Nafiye KIZILTAN	Bilg. İşl.	0228 214 1008 nafiye.ozkilog@bilecik.edu.tr

Eđitim Öğretim Sorumlusu	Veysel ÇOBAN	Dr. Öğr. Üyesi	0228 214 1879 veysel.coban@bilecik.edu.tr
Araştırma, Geliştirme ve Toplumsal Katkı Sorumlusu	Musa ÖZKAN	Dr. Öğr. Üyesi	0228 214 1788 musa.ozkan@bilecik.edu.tr
Yönetim Sistemleri Sorumlusu	Veysel ÇOBAN	Dr. Öğr. Üyesi	0228 214 1879 veysel.coban@bilecik.edu.tr
Stratejik Plan ve Performans Göstergeleri Sorumlusu	Musa ÖZKAN	Dr. Öğr. Üyesi	0228 214 1788 musa.ozkan@bilecik.edu.tr
Anket Hazırlama ve Deđerlendirme Sorumlusu	Veysel ÇOBAN	Dr. Öğr. Üyesi	0228 214 1879 veysel.coban@bilecik.edu.tr
Akademik Veri İzleme ve Deđerlendirme Sorumlusu	Musa ÖZKAN	Dr. Öğr. Üyesi	0228 214 1788 musa.ozkan@bilecik.edu.tr

Birimimizin yapısı şimdilik sadece iç paydaş (akademik personel) katılımına uygundur. Üniversitemiz akademik personeli kendi çalışmalarıyla ilgili ilgili istatistiklere birimiz üzerinden ulaşabilirler ve gerekli bir güncelleme varsa bunu birimiz ile paylaşabilmektedirler.

Bunların yanı sıra süreç yönetiminin kontrolü için birimizde yıllık olarak birim öz deđerlendirme raporu ve faaliyet raporu hazırlanmaktadır.

Kanıt Belgeler:

<http://w3.bilecik.edu.tr/akademikveriizleme/fakultemiz/birim-oz-deđerlendirme-raporu/>

A.4. Paydaş Katılımı

A.4.1. İç ve dış paydaş katılımı

- İç paydaş listesi aşağıdaki tabloda verilmiştir.

Rektörlük
Genel Sekreterlik
Akademik Birimler
Araştırma Merkezleri
Bilimsel Araştırma Projeleri Koordinatörlüğü
Teknoloji Transfer Ofisi Koordinatörlüğü
Kalite Koordinatörlüğü

Kütüphane ve Dokümantasyon Daire Başkanlığı
Bilgi İşlem Daire Başkanlığı
Strateji Geliştirme Daire Başkanlığı

- Dış paydaş listesi aşağıdaki tabloda verilmiştir.

Veri tabanları (InCites, DergiPark vb.)
URAP (ODTÜ Enformatik Enstitüsü)

Kanıt Belgeler:

<http://w3.bilecik.edu.tr/akademikveriizleme/iletisim/>

A.4.2. Öğrenci geri bildirimleri

Birimimizde öğrenci geri bildirimlerinin alınmasını gerektiren bir yapı yoktur. Birimimiz bünyesinde yürütülen faaliyetler Üniversitemiz akademik personelini ve Üniversitemiz yönetimini ilgilendirmektedir.

C. ARAŞTIRMA GELİŞTİRME

C.2. Araştırma Yetkinliği, İş birlikler ve Destekler

C.2.2. Ulusal ve Uluslararası Ortak Programlar ve Ortak Araştırma Birimleri

Birimimiz bünyesinde ulusal ve uluslararası düzeyde ortak programlar ve ortak araştırma birimleri oluşturulmasına yönelik tanımlı bir mekanizma yoktur.

Kurumun dahil olduğu araştırma ağları, kurumun ortak programları ve araştırma birimleri, ortak araştırmalardan üretilen çalışmaları takip etmek üzere Web of Science veri tabanında periyodik olarak (haftalık) takip yapılmaktadır. Üniversitemiz adresli olarak üretilmiş ve herhangi bir uluslararası başka araştırma ve/veya eğitim kurumu ile ortak hazırlanmış yayınlara bu sayede erişim sağlanmaktadır ve haftalık olarak birimimiz internet sayfasında duyurulmaktadır.

Kanıt Belgeler:

<http://w3.bilecik.edu.tr/akademikveriizleme/tum-duyurular/>

C.3. Araştırma Performansı

C.3.1. Araştırma performansının izlenmesi ve değerlendirilmesi

- Birimimiz bünyesinde araştırma performansını izlemek üzere geçerli olan tanımlı bir süreç henüz yoktur. Ancak haftalık olarak Web of Science veri tabanında yayımlanan Üniversitemiz adresli uluslararası indeksli makaleler takip edilmekte ve internet sayfamızda duyurulmaktadır. Bunun yanında kurumsallaşma ve süreklilik sağlama adına bu veri tabanına erişim ve veri analizinin nasıl yapılacağı konusunda iş akış şeması hazırlanma aşamasındadır.

- Araştırma-geliştirme hedeflerine ulaşıp ulaşılmadığını izlemek üzere birimimiz tarafından elde edilen yıllık veriler ve raporlamalar Üniversitemiz yönetimine sunulmakta ve hedeflere ulaşıp ulaşılmadığı ile ilgili değerlendirme yapılmasına katkı sağlanmaktadır.

- Kurumun araştırma ve geliştirme performansını izlemek ve iyileştirmek üzere kullandığı kanıtlar içerisinde ODTÜ Enformatik birimi tarafından yıllık olarak hazırlanan URAP sıralamaları ve raporları ile Times Higher Education (THE), QS World University Rankings ve The Center for World University Rankings (CWUR) gibi uluslararası üniversite sıralamaları yapan indeksler vardır. Bunların yanı sıra Web of Science, DergiPark ve Google Scholar gibi tarama motorlarından da faydalanılmaktadır.

Kanıt Belgeler:

https://www.timeshighereducation.com/world-university-rankings/2022/world-ranking#!/page/0/length/25/sort_by/rank/sort_order/asc/cols/stats

<https://www.topuniversities.com/university-rankings/world-university-rankings/2022>

<https://cwur.org/2021-22.php>

<https://www.webofknowledge.com>

<https://dergipark.org.tr>

<https://scholar.google.com>

C.3.2. Öğretim elemanı/araştırmacı performansının değerlendirilmesi

- Akademik personelin araştırma-geliştirme performansını izlemek üzere geçerli olan tanımlı süreçler içerisinde Üniversitemiz Akademik Teşvik İş Akış Süreci, Bilimsel Ödül Yönergesi ve Bilimsel Yayınları Teşvik Ödülü Yönergesi bulunmaktadır.

- Üniversitemiz öğretim elemanlarının araştırma geliştirme performansları periyodik olarak Web of Science veri tabanından takip edilmekte ve birimimiz internet sayfasında yayınlanmaktadır.

Kanıt Belgeler:

<https://kms.kaysis.gov.tr/Home/Kurum/52300778>

D. TOPLUMSAL KATKI

D.1. Toplumsal Katkı Süreçlerinin Yönetimi ve Toplumsal Katkı Kaynakları

D.1.1. Toplumsal katkı süreçlerinin yönetimi

Birimimiz bünyesinde herhangi bir toplumsal katkı faaliyeti yürütülmemektedir.

D.2. Toplumsal Katkı Performansı

D.2.1. Toplumsal katkı performansının izlenmesi ve değerlendirilmesi

- Birimimizden toplumsal katkı faaliyeti alan katılımcı yoktur.
- Birimimizde yaşam boyu öğrenim kapsamında topluma yönelik faaliyet yapılmamaktadır.

E. SONUÇ VE DEĞERLENDİRME

Liderlik, Yönetim ve Kalite

Birimimizde, Üniversitemiz kalite politikası ile uyumlu bir şekilde yürütülen şeffaf ve çok sesli katılım sağlayan bir yönetim anlayışı mevcuttur. Birimimizin en güçlü yönlerinden birisi her an ulaşılabilir ve fikir alışverişinde bulunulabilir bir yönetimden oluşmasıdır.

Araştırma ve Geliştirme

Yükseköğretim Kalite Kurulu'nun 2018 Kurumsal Geri Bildirim Raporu'nda belirtilen Güçlü Yönler Madde 3: URAP Türkiye sıralamasında göstermiş olduğu ilerleme güçlü yön olarak belirtilmiştir. Ancak takip eden yıllarda bu yükseliş devamlılık göstermemekle birlikte son yıllarda Üniversitemize katılan akademik personel sayısındaki artış ve akademik yayınlarımızın sayısındaki artış ile URAP sıralamalarında mevcut konumdan daha yukarılarda olunabileceği değerlendirilmektedir.

F. KANITLAR

Birimin, liderlik, yönetim ve kalite, araştırma ve geliştirme ve toplumsal katkı süreçlerindeki faaliyetlerine ait toplantı tutanağı, raporlar vb. tüm dokümanlar kalite odalarında muhafaza edilmektedir.